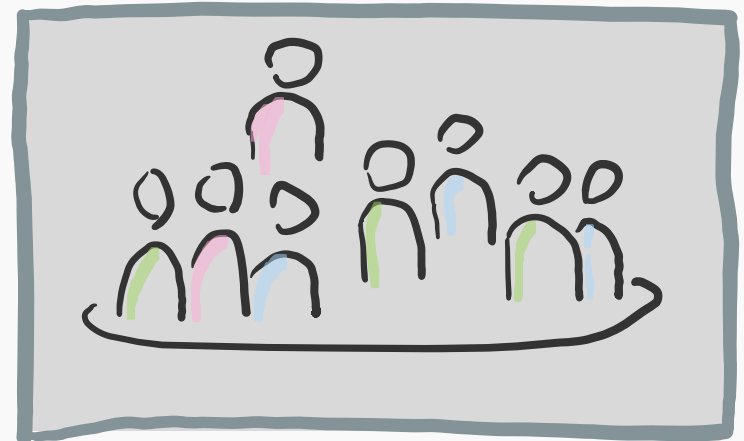


# Regionalgruppentreffen September 2023





**12.09.23 Region Buchholz**



**20.09.23 Region Winsen**



**13.09.23 Region Seevetal**



**21.09.23 Region Tostedt**

# Themen

Schutzkonzept  
des KSB

„Gründung Förderverein“  
(nur 13.09.)

„Mitmacher“: Integration  
von Geflüchteten ins Ehrenamt

SEP für  
den Landkreis Harburg

Programme des LSB  
zur Mitgliedergewinnung  
und Reaktivierung von ÜL

Ausblick

## Schutzkonzept des KSB

Der KSB hat ein Schutzkonzept zur Prävention sexualisierter Gewalt im Sport erstellt.

[LINK](#)

Am 30.08. wurde darüber auf einer Veranstaltung informiert. Die Vereine wurden angeregt, ebenfalls ein Schutzkonzept zu erstellen. Dieses erfolgt in verschiedenen Bausteinen nach dem Konzept des LSB und wird von einem Tandem begleitet.

Ansprechpartnerin ist Nadine Becher  
SchutzimSport@ksb-harburg-land.de

## Gründung Förderverein

Martin Rohte stellte den Förderverein des TUS Fleestedt vor und informierte über die Herangehensweise, einen Förderverein zu gründen.



## Projekt „Mitmacher“



Die Organisation, die durch die Stadt Hamburg gefördert wird, vermittelt geflüchtete und migrierte Menschen ins Ehrenamt, um Empowerment und Teilhabe zu stärken. Geflüchtete bekommen eine bedeutende Aufgabe, verbessern ihre Deutschkenntnisse, sammeln Arbeitserfahrungen und lernen dabei ihr neues Heimatland kennen.

Auch für Vereine im Landkreis bietet sich die Möglichkeit, über Mitmacher Ehrenamtliche einzubinden, da die Organisation ihr Engagement auf den Landkreis Harburg ausweiten möchte.

[LINK](#)



SEP

Die Erstellung eines Sportentwicklungsplanes (SEP) für den Landkreis Harburg hat mit den Bestandsaufnahmen gestartet.

Alle Vereine haben den [LINK](#) zu einem Fragebogen bekommen und wurden gebeten, diesen zeitnah zu beantworten.

Stand 20.09. haben 71 % der Vereine dies erledigt, 46 Vereine fehlen noch.

Um ein umfassendes Bild der IST-Situation der Vereine im Landkreis zu erhalten ist es notwendig, dass alle Vereine den Fragebogen bearbeiten.

Im weiteren Verlauf werden die Schulen und Kitas befragt, danach erfolgt die Bevölkerungsbefragung.

Erste Ergebnisse sollten im Frühjahr vorliegen.

# Förderprogramme des LSB



## Minijob-Förderung

Der LSB unterstützt Vereine, Sportbünde und Landesfachverbände mit einer Minijob-Förderung, um Engagierte und Ehrenamtliche zu gewinnen und binden.



## Homepage-Förderung

Der LSB unterstützt das DOSB-Angebot „Die Vereinswebseite“ für Vereine mit einer exklusiven Förderung.



## Mein Nachbar, der Sportverein

Der LSB fördert Vereine, die sich im Rahmen der Quartiersarbeit engagieren möchten oder bereits aktiv sind.



## Beratungs-Angebote

Der LSB fördert Beratungsangebote für Vereine zum Thema Mitgliederentwicklung mit bis zu 100%.



## Sportangebotssuche

Über eine neue Online-Suchfunktion können Vereine und ihre Angebote noch einfacher gefunden werden. Um Teil der Suche zu werden, ist nur ein [Vereins-Eintrag im LSB-Net](#) nötig.



## Online-Sport

Auf der Plattform „Online Sport Niedersachsen“ können Vereine kostenlos virtuelle „Vereinsräume“ erstellen und Online-Angebote von Großsportvereinen nutzen.



## ÜL-Reaktivierung

Mit kurzen und qualitativ hochwertigen Bausteinen können Übungsleitende (ÜL) ihre Kenntnisse auffrischen, ihre Lizenz schnell und einfach verlängern sowie reaktivieren.



## Veranstaltungsformate

Der LSB fördert unterschiedliche Veranstaltungsformate für Sportbünde und Landesfachverbände zum Thema Mitgliederentwicklung und Ehrenamtsförderung.

Das Sonderprogramm „Mitgliederentwicklung“ des LandesSportBundes (LSB) Niedersachsen beinhaltet verschiedene Maßnahmen zur Stärkung der Mitgliederbasis. Die Antragstellung ist seit dem 1. September 2023 möglich

[LINK](#)



## Ausblick

Mitgliedergewinnung und Bindung:  
Bitte schreibt an den KSB, wenn ihr gute Beispiele  
für einen gelungenen Ansatz zur  
Mitgliedergewinnung habt. Wir möchten gute  
Beispiele veröffentlichen.

Auf vielfachen Wunsch wird das Hauptthema der  
nächsten Regionalgruppentreffen Sport in der  
Ganztagsschule sein.

Weitere Wünsche meldet bitte an unseren  
Vereinsvertreter Sebastian Lühr unter  
[vereinsvertreter@ksb-harburg-land.de](mailto:vereinsvertreter@ksb-harburg-land.de)